



Dôchodkový systém Veľkej Británie



Rudolf Bugaj, Samuel Mikle

PILIERE

01.
pilier

**ŠTÁTNA DÔCH.
SCHÉMA**

DB
povinný
plne solidárny

02.
pilier

**ZAMESTNANECKÉ
DÔCH. SCHÉMY**

DB aj DC
kvázi-povinný
plne zásluhový

03.
pilier

**SÚKROMNÉ
SPORENIE**

DC
Dobrovoľný
plne zásluhový

01. PILIER



FLAT RATE

Plne solidárny

Všetci dostávajú rovnako



DŔCHODKOVÝ VEK

66 rokov

do roku 2028 → 67 rokov



OSOBITNÝ SYSTÉM

Vojaci, Sudcovia, Politici a
Cirkevní predstavitelia

2016

STATE PENSION

£130 / týždeň

30 rokov zaradený do
systému NIC

NEW STATE PENSION

£175 / týždeň

35 rokov zaradený do
systému NIC

Odvody

Zamestnávateľ

Zamestnanec

13,8%

12%*

Príspevok v nezamestnanosti

Materská dovolenka

25.8%

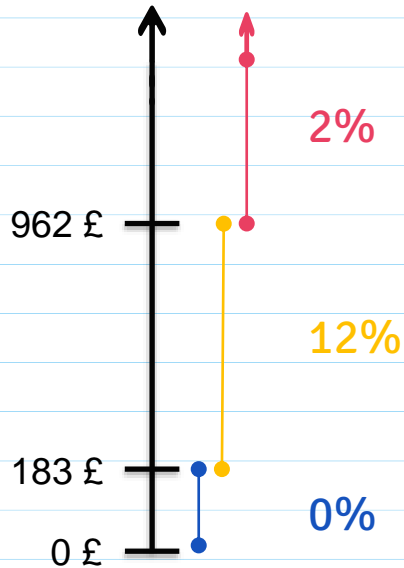
Príspevok pre uchádzača o zamestnanie

Vdovský/Vdovecký dôchodok

National Insurance Contributions



Odvody zamestnanca



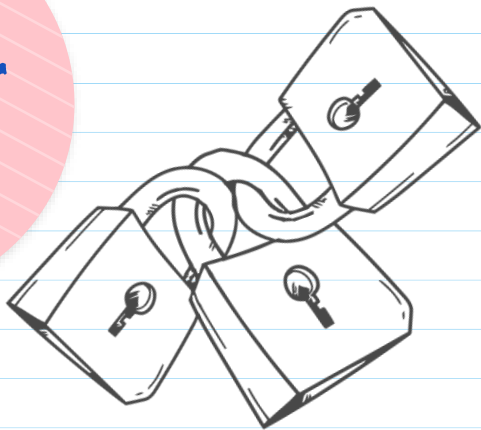
Príklad:

Ak zarábam 1000 £ týždenne,
tak odvádzam

- 0 £ z prvých 183 £
- 93,48 £ z ďalších 779 £
- 0,76 £ zo zvyšných 38 £

~~12%~~ 9.42%

1. pilier



Triple lock

- Priemerný rast plátov
- Index spotrebiteľských cien
- 2,5%

} max

Odklad dôchodku

Navýšenie týždenného dôchodku o fixnú sumu

- 1% za každých 5 týždňov pri SP (10.4% za rok)
- 1% za každých 9 týždňov pri nSP (5.8% za rok)

Predčasný dôchodok nie je dostupný

Výpočet

$$\text{nSP} \times \frac{\text{qualifying years}}{35}$$

nSP - Aktuálna plná výška dôchodku

qualifying years - počet rokov zaradených do systému

Dôchodkový príspevok

Garantovaný príspevok

Dorovnanie dôchodku do výšky životného minima

Sporivý príspevok

Odmena pre súkromných sporiteľov

Náhrada čistého príjmu v %

0,5

0,75

1

1,5

2

3

Násobok priemerného príjmu

Čistá miera náhrady



02. pilier

- Kvázi-povinný
- Automatické zaradenie pre >22 ročných
- Schému vyberá zamestnávateľ
- Veľký dôraz na tento pilier
- Zamestnanecké schémy

8%

Minimálny
príspevok

3%

Minimálne od
zamestnávateľa

02. pilier

Zamestnanecké
schémy

DB

DC

Výška vyplácanej dávky je
vyrátaná z posledných rokov
Využívaný vládou a len veľmi
málo zamestnávateľmi

Až 66% je zaradených do
tejto schémy
Dôchodkové účty

3. Pilier

Voľné prispievanie

Dôchodky
zainteresovaných
strán

Samo-investovateľné
sporenie

DC schéma

Investovanie na vlastnú päsť

Rovnaký princíp ako v 2. pilieri

Vyššie poplatky



2. a 3. pilier

Vyplácanie

- Jednorazový výber (progresívna daň)
- Anuita
- Nechať investované a poberať len zisk

Dedenie

DB
50% počas 5 rokov

DC
Všetko





INFORMOVANOST OBČANOV



<https://www.moneyadvice.service.org.uk/en/tools/annuities>

Ďakujeme za pozornosť!



V prípade otázok nás kontaktujte na:

rudolffbugaj@gmail.com
samuel.mikle14@gmail.com

Zdroje

- ① <https://www.gov.uk/new-state-pension/how-its-calculated>
- ① <https://www.oecd.org/els/public-pensions/PAG2019-country-profile-United-Kingdom.pdf>
- ① <http://www.iopsweb.org/resources/IOPS-Profile-UK-2017.pdf>
- ① <https://dennikn.sk/blog/341887/dochodkovy-system-vo-velkej-britanii/>
- ① <https://www.pensionfundsonline.co.uk/content/country-profiles/uk>
- ① Bakalárska práca: Systémy dôchodkového zabezpečenia, Rudolf Bugaj